

MAPA DO CELÓW PROJEKTOWYCH  
SKALA 1: 500  
dz. nr 427/11, 428

woj. zachodniopomorskie, powiat sławieński  
gmina Sławno-G [321306\_2]  
obręb Sławsko [0013]  
Mapa sporządzona w dniu 26 stycznia 2022 r.  
Układ współrzędnych płaskich prostokątnych "2000"  
Poziom odniesienia wysokości "KRONSZTAD 86"  
ID: 6640.95.2022

Wykonawca  
GEO-TRANS Paweł Szeląg  
ul. Bajkowa 5  
83-300 Łapalice

Geodeta Uprawniony  
Wojciech Mondrzejewski  
nr upr. 23369 (zakres 1)

Uwaga:  
W zakresie mapy znajdują się punkty osnowy geodezyjnej prawem chronione przed zniszczeniem o nr: BRAK  
Mapę sporządzono bez ustalenia służebności gruntowych ujawnionych w księgach wieczystych  
Nie wyklucza się istnienia innych elementów sieci uzbrojenia podziemnego, nie wykazanych na niniejszej mapie, a których przebieg nie został uzgodniony z WGIK Starostwa Powiatowego w Sławnie i które nie zostały zgłoszone do inwentaryzacji powykonawczej.

Poswiadczam, że niniejszy dokument został opracowany w wyniku prac geodezyjnych i kartograficznych, których rezultaty zawiera operat techniczny pozytywnie zweryfikowany. Jednocześnie informuję, że jestem świadomy odpowiedzialności karnej za złożenie fałszywego oświadczenia:

Identyfikator zgłoszenia prac geodezyjnych: 6640.95.2022

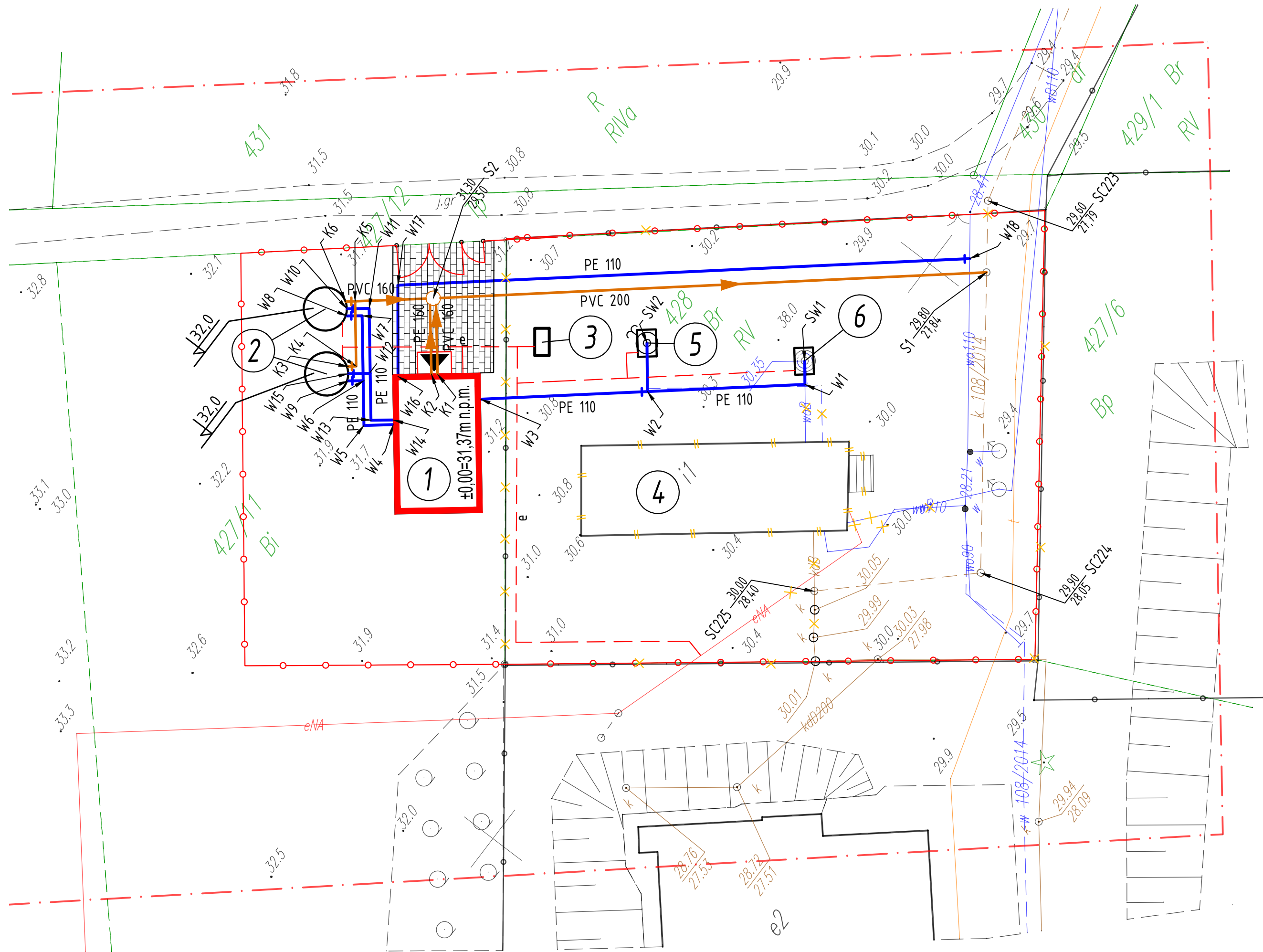
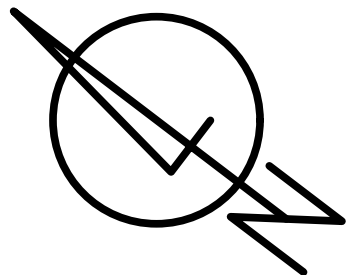
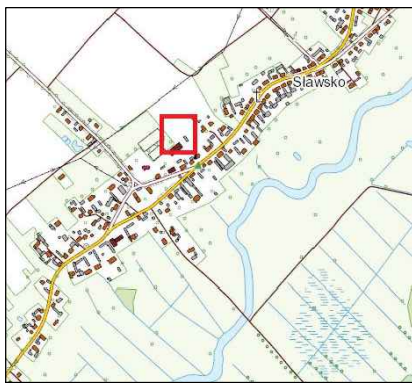
Organ służby geodezyjnej, który otrzymał zgłoszenie: STAROSTA SŁAWIEŃSKI

Wykonawcą prac geodezyjnych: GEO-TRANS Paweł Szeląg ul. Bajkowa 5; 83-300 Łapalice

Nr oraz data sporządzenia dokumentu zawierającego wynik pozytywnej weryfikacji:  
PROTOKÓŁ NR 6640.95.2022\_21588 z dn. 26-01-2022 r.

Imię i nazwisko oraz nr uprawnień zawodowych kierownika prac: Wojciech Mondrzejewski nr upr. 23369 (zakres nr 1)

szkic orientacyjny skala 1: 10000



LEGENDA:

OBIEKTY PROJEKTOWANE OBJĘTE  
POZWOLENIEM NA BUDOWĘ NR 420/2022  
ZNAK BS.6740.292.2022.IX z dnia 03.11.2022r.

- 1 - PROJEKTOWANY NOWY BUDYNEK STACJI UZDATNIANIA WODY
- 2 - PROJEKTOWANE ZBIORNIKI RETENCYJNE WODY CZYSTEJ 2 x V=30m<sup>3</sup>
- 3 - PROJEKTOANY AGREGAT PRĄDOTWÓRCZY ZEWNĘTRZNY

OBIEKTY ISTNIEJĄCE I PROJEKTOWANE OBJĘTE  
POZWOLENIEM NA BUDOWĘ NR 490/2014  
ZNAK BS.6740.606.2014.VII z dnia 24.09.2014r.

- 4 - ISTNIEJĄCY BUDYNEK STACJI UZDATNIANIA DO LIKWIDACJI
- 5 - PROJEKTOWANA STUDNIA GŁĘBINOWA SW2
- 6 - ISTNIEJĄCA STUDNIA GŁĘBINOWA SW1

LEGENDA SIECI PROJEKTOWANYCH:

- ZEWN. INSTALACJE WODOCIĄGOWE
- ZEWN. INSTALACJE SANITARNEJ
- KABLE ENERGETYCZNE
- SIECI DO WYŁĄCZENIA Z EKSPLOATACJI

ISTNIEJĄCE OGRODZENIE DO ROZBIÓRKI

NOWE OGRODZENIE

PROJEKTOWANA BRAMA DWUSKRZYDŁOWA SZER.4,5m I FURTKA SZER. 1,5m



|                                    |                                  |                       |                    |
|------------------------------------|----------------------------------|-----------------------|--------------------|
| PROJEKTOWAŁ                        | mgr inż. Dariusz Budzisz         | Upr. ZAP/0141/PWOS/05 |                    |
| SPRAWDZIŁ                          | mgr inż. Grzegorz Włoch          | Upr. U.73427/24/98    |                    |
| STANOWISKO<br>OPINIA<br>PW<br>San. | Plan zagospodarowania terenu SUW |                       | 1                  |
| OBJEKT                             | STACJA UZDATNIANIA WODY          | MIEJSCOWOŚĆ           | SŁAWSKO gm. SŁAWNO |
|                                    |                                  | SKALA                 | 1:250              |
|                                    |                                  | DATA SP.              | 06/22              |